

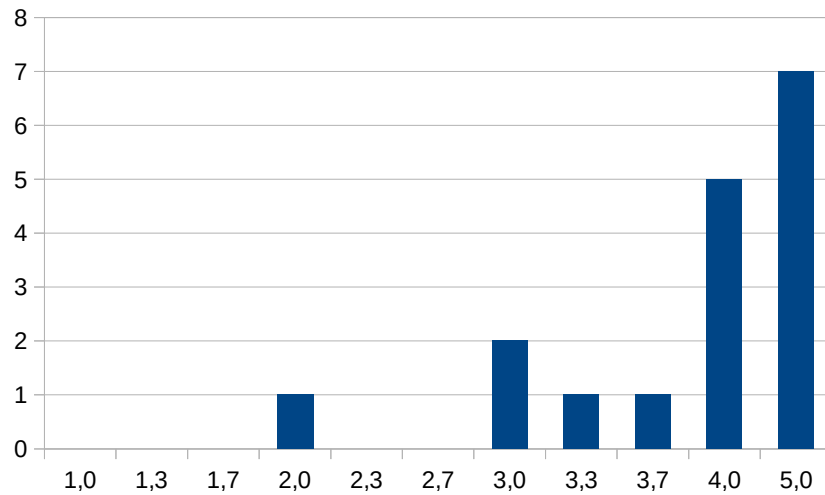
Auswertung

Note	Ab Punkten	Anzahl
1,0	80	0
1,3	75	0
1,7	70	0
2,0	65	1
2,3	60	0
2,7	55	0
3,0	50	2
3,3	46	1
3,7	42	1
4,0	38	5
5,0	0	7
		17

Notenstufe	Anzahl
1 1,0 – 1,5	0
2 1,6 – 2,5	1
3 2,6 – 3,5	3
4 3,6 – 4,0	6
5 5,0	7
Bestehensquote:	59%
Durchfallquote:	41%
Durchschnittsnote alle:	4,1
Durchschnittsnote bestanden:	3,5
Median alle:	4,0
Median bestanden:	3,9

Aufgabe	Durchschnitt	Median
1 DTM	7,2	8
2 Berechenbarkeit	7,7	8
3 Kosten	3,9	6
4 ConstantProp	2,6	3
5 Entscheidbar	1,8	2
6 NL	3,5	3
7 NP	5,8	6
8 Quiz	3,1	2
9 2D-Maschine	1,4	1
10 Drei Probleme	1,9	2
Total	39,0	38

Noten



Notenstufen

